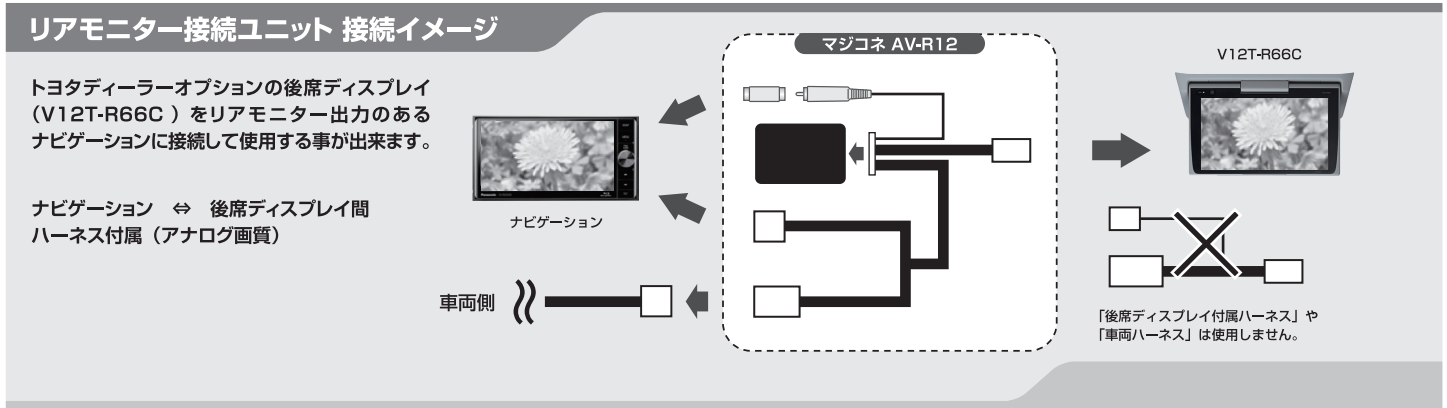




この度は、フジ電機工業㈱の商品をご購入頂き、誠にありがとうございます。本製品を接続する事により、あなたのテレビ、ナビシステムをより快適にお楽しみ頂けます。



同梱品

リアモニター接続ユニット×1 メインハーネス (ナビゲーション⇄後席ディスプレイ間ハーネス)×1 両面テープ×1
RCA 変換端子 (メス・メス)×1 取扱説明書×1 ご注意・保証書×1

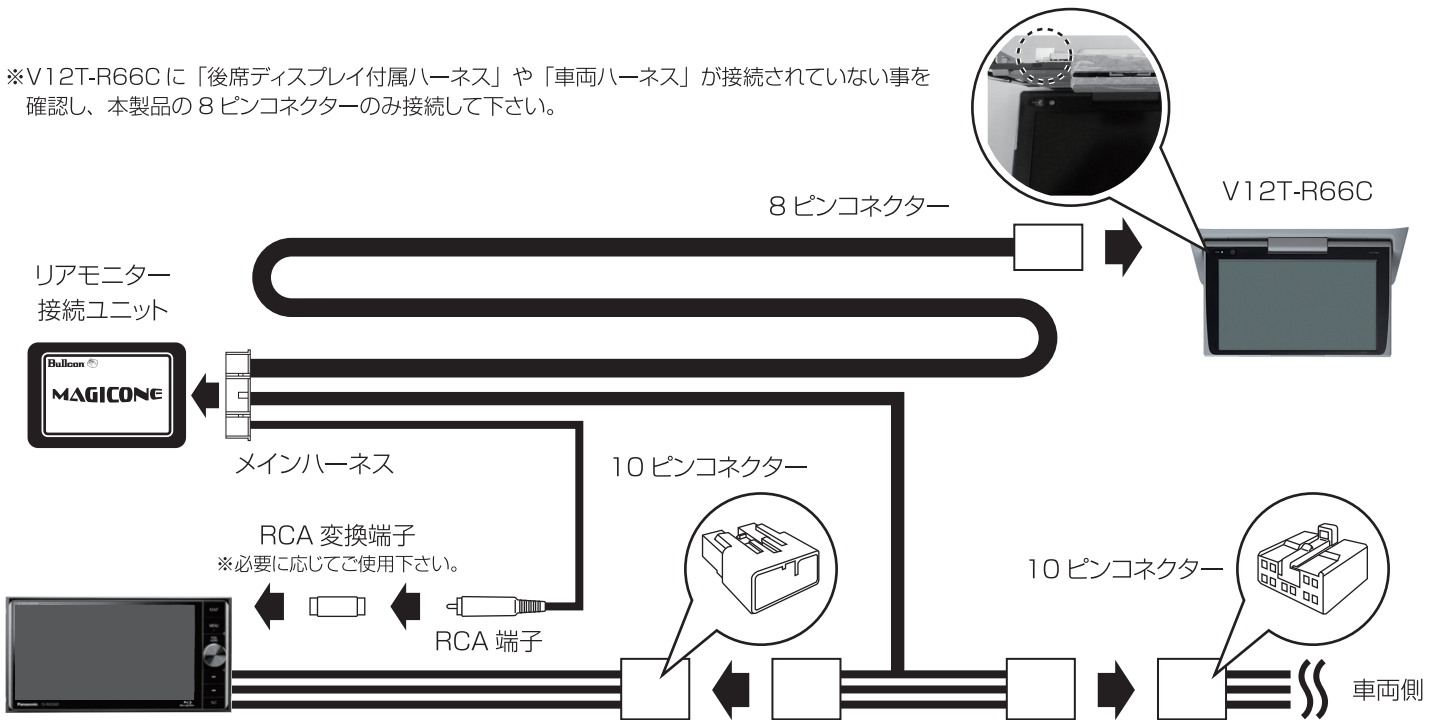
ご注意

- ※ 出力される映像は接続するナビゲーションにより異なります。又、接続に専用ハーネスが必要な場合がありますので、ナビゲーションの取扱説明書をご確認ください。
- ※ 表示される映像はアナログ画質 (VGA 画質) になります。デジタル高画質 (HD 画質) では表示されません。
- ※ 後席ディスプレイ (V12T-R66C) 用リモコンを使用してナビゲーションを操作する事は出来ません。
- ※ 本製品はナビゲーション⇄後席ディスプレイ間ハーネスを同梱しています。ナビゲーション裏から後席ディスプレイまで本製品を配線していただく必要があります。「後席ディスプレイ付属ハーネス」や「車両ハーネス」は使用しません。

配線方法

- 作業を行う際は必ずバッテリーターミナルを外して下さい。
- IG-OFF 以外では車両コネクタを絶対に抜かないで下さい。又、IG-ON にする前に抜いたコネクタが全て接続されている事を確認して下さい。
- 「リアモニター接続ユニット」はナビゲーション裏で固定し、8ピンコネクタを後席ディスプレイまで引き回し接続して下さい。

※V12T-R66Cに「後席ディスプレイ付属ハーネス」や「車両ハーネス」が接続されていない事を確認し、本製品の8ピンコネクタのみ接続して下さい。



※本製品の10ピンコネクタとナビゲーションの接続はナビゲーションの取付説明書に従って配線して下さい。別途、市販ハーネスが必要な場合があります。

製品仕様

電源電圧：DC+12V マイナスアース
寸法 (mm)：H約40×W約55×D約16
温度特性：-40℃～+85℃

製造・販売元
フジ電機工業株式会社

本 社 〒534-0025 大阪市都島区片町1丁目6番16号
TEL 06-6358-4409 (代) FAX 06-6358-1880
サービスセンター 〒669-4132 兵庫県丹波市春日町野村530
TEL 0795-74-2177 FAX 0795-74-2187

リアモニター接続ユニット (AV-R12) ご注意

～ 必ずお読み下さい ～

このご注意には、本製品を安全にご使用頂き、お客様や取り付け時の危害や損害を未然に防止する為に、色々な注意事項を表示しています。又、注意事項は危害や損害の大きさと切迫の程度を警告・注意の 2 つに区分しています。いずれも安全に関する重要な内容ですので、必ずお守り下さい。その表示の内容は次の通りとなっています。内容をよくご理解の上、本文をお読み下さい。

警告	この表示を無視して誤った取り扱いをすると、人が死亡又は、重傷を負う可能性が想定される内容を示しています。
注意	この表示を無視して誤った取り扱いをすると、人が傷害を負う可能性が想定される内容及び物的損害のみが発生が想定される内容を示しています。

警告 以下の警告文を無視し使用を続けると火災・感電・故障・事故の原因となります。

- ▼ 本製品は DC+12V・マイナスアース車専用です。指定以外の電圧では使用しないで下さい。
- ▼ 配線作業の際、線を傷付けたり、無理な曲げ、ねじり、引っ張りや加熱加工等加えないで下さい。
- ▼ 本製品を分解したり、加工や改造等しないで下さい。
- ▼ 本製品の配線や取り付け方法及び使用方法を誤ると車両の装置、機器類を破損又は、損傷する恐れがあります。
- ▼ 本製品から煙又は、異臭・異音がする場合、直ちに使用を中止しお買い上げの販売店又は、弊社までお送り下さい。
- ▼ 配線作業の際、電源の極性 (+・-) を間違えない様にご注意下さい。又、電源側 (+12V) の線が車体の金属部分に触れない様にご注意下さい。
- ▼ 本製品に水が入らない様にして下さい。万一、水が入った場合は直ちに使用を中止しお買い上げの販売店又は、弊社までお送り下さい。

注意 以下の注意文を無視し使用を続けると誤作動・故障の原因となります。

- ▼ 本製品の取り付けの際は他機器に影響を与えず運転に支障の無い場所に設置して下さい。
- ▼ 本製品を過度の熱や水等が影響を与えそうな場所への設置はしないで下さい。
- ▼ コネクタを脱着する際は、必ずコネクタを持って行って下さい。コードを引っ張ると損傷する恐れがあります。
- ▼ 本製品の取り付けの際は本体及び、付属品は確実に固定して下さい。固定が不十分な場合、本製品が正常に作動しない場合があります。
- ▼ 車両のバッテリーが弱っていたり、車両に異常がある場合、本製品を使用されますと正常に作動しない又は、車両自体に影響を与える恐れがあります。

サポートについて

- ▼ 違法改造車及び整備不良車等への本製品のサポート及び保証は一切行っておりませんので予めご了承下さい。
- ▼ 本製品の誤った取り付け方法及び誤った使用方法による車両装置・機器類の破損・損傷や事故等に関しましては、弊社では一切責任を負いませんので予めご了承下さい。

保証規定

- 保証期間内に説明書に従った正常な使用状態で、万一故障が生じた場合は無償で修理又は交換致します。
- 保証期間内であっても、次の様な場合は有償修理となります。
 - 保証書のご提示が無い場合。
 - 所定事項の未記入及び販売店名の記入、又は捺印が無い場合。
 - 購入日の未記入、又は字句を書き換えられた場合。
 - 製品取扱上の誤り及び使用方法の誤りによる破損、損傷に起因する故障。
 - 誤配線、誤接続等の不注意による破損、損傷に起因する故障。
 - 火災、その他天災地変により生じた破損、損傷に起因する故障。
 - 不当な修理及び改造に起因する故障。
 - 人為的な過失、又は事故により生じた破損、損傷に起因する故障。
 - 故障の原因が本製品以外にある場合。
 - 譲渡品の場合。
 - 消耗部品の交換(付属部品等)。
 - その他上記項目に準ずる場合、及び弊社が保証不可能と判断した場合。
- 保証期間終了後は有償修理となります。
- 保証書のご提示があっても修理、点検時の代替、交換は致しかねます。
- 以下の様な場合は一切の保証を致しかねます。
 - ①本製品が原因で生じた付随的損害や傷害。
 - ②本製品の修理、点検、交換時に発生する工賃。
 - ③故障、修理や交換等により車両が使用出来なかった事による損害。(電話代・レンタカー代・レッカー代・宿泊代・交通費等)
- 保証書は再発行致しませんので大切に保管してください。
- 保証規定は日本国内においてのみ有効です。(This warranty is valid only in Japan.)

アフターサービス

- 修理や点検を依頼される場合は、保証書の全ての項目にご記入の上、故障の内容をお買い上げの販売店にご相談ください。
(故障の原因をいち早く特定する為、どの様な症状なのか、いつ頃から等出来るだけ具体的に詳しくお知らせください。)
- 製造・販売が終了した製品については、修理をお受け出来ない場合がありますので予めご了承ください。
- 修理サービスや商品についてのご相談は、お買い上げの販売店にご相談ください。

※本製品の保証期間はご購入日からの起算になります。本製品の一部又は全てを交換された場合、保証期間は交換日からの起算にはなりませんので予めご了承ください。
また、購入日記載の書類(レシート、納品書、販売店からの発送メール等)がある場合は保証対象となります。

製造・販売元
フジ電機工業株式会社

本社 〒534-0025 大阪市都島区片町1丁目6番16号
TEL 06-6358-4409(代) FAX 06-6358-1880
サービスセンター 〒669-4132 兵庫県丹波市春日町野村530
TEL 0795-74-2177 FAX 0795-74-2187

 **Bullcon**[®]
<https://www.fuji-denki.co.jp>